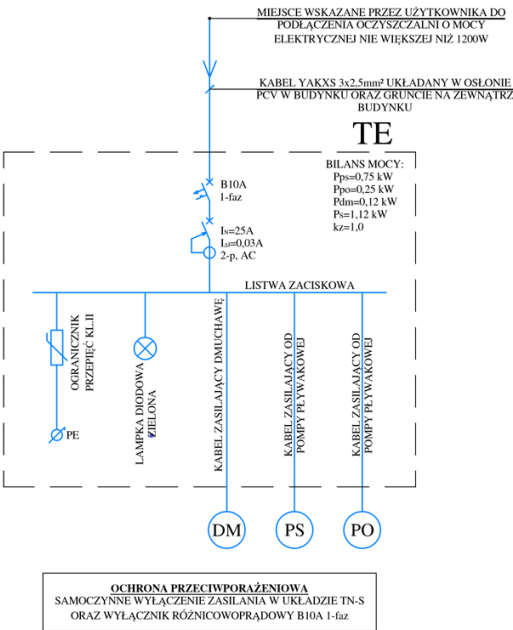


SCHEMAT ZASILANIA OCZYSZCZALNI ŚCIEKÓW
UKŁAD POŁĄCZENIA DLA SYSTEMU TN-S



- UWAGA:**
- TABLICE ELEKTRYCZNE TE WYKONAĆ JAKO METALOWA LUB PLASTIKOWA, NAŚCIENNA Z DRZWIAMI TRANSPARENTNYMI, STOPIEŃ SZCZELNOŚCI IP65
 - W TABLICY TE POZOSTAWIĆ REZERWĘ W ILOŚCI MIN. 1 MODUŁU.
 - IMPEDANCJA PĘTLI ZWARCIA NA OBWODACH ODBIORCZYCH NIE MOŻE PRZEKROCYĆ 3.8Ω.
 - TABLICA TE POWINNA BYĆ ZWRÓCONA W KIERUNKU GDZIE UŻYTKOWNIK BEZ TRUDU BĘDZIE WIDZIAŁ LAMPKĘ SYGNALIZUJĄCĄ PRZEZ DRZWI TRANSPARENTNE POPRAWNĄ PRACĘ.
 - SCHEMAT TEN NALEŻY STOSOWAĆ JEDYŃIE, GDY W MIEJSCU PODŁĄCZENIA ZASILANIA JEST ISTNIEJĄCY SYSTEM TN-S.
 - TABLICE TE NALEŻY UMIEŚCIĆ NA WYSOKOŚCI NIE MNIEJSZEJ NIŻ 0,5m OD POZIOMU GRUNTU DO DOLNEJ CZĘŚCI TABLICY TE.

OZNACZONO	
DM	DMUCHAWA
PS	POMPA PŁYWAKOWA Z ROZDRABNIACZEM - PRZEPOMPOWNIA ŚCIEKÓW SUROWYCH
PO	POMPA PŁYWAKOWA - PRZEPOMPOWNIA ŚCIEKÓW OCZYSZCZONYCH

Inwestor:	GMINA BRAŃSZCZYK ul. Jana Pawła II 45 07-221 Brańszczyk	
Jednostka projektowa:	AGUA INŻYNIERIA OBSŁUGA INWESTYCJI MARIUSZ MACIERAKOWSKI ul. Agostowa 8 07-410 Ostrołęka	
Temat:	Budowa przydomowych oczyszczalni w msc. Turzyn gm. Brańszczyk	
Właściciel posesji:	Turzyn dz. 340/2	
Adres posesji:	Turzyn dz. 340/2	
Stadium:	PROJEKT BUDOWLANY	
Tytuł rysunku:	SCHEMAT ZASILANIA OCZYSZCZALNI ŚCIEKÓW - UKŁAD POŁĄCZENIA DLA SYSTEMU TN-S	Rys. 8
Projektant:	Podpis:	skala: Data: 2018 r.
inż. Zygmunt Bombirski		
Upr. bud. do proj. nr GP 7342/07/042/01		
Autor opracowania:	Podpis:	
inż. Michał Romaniak		